



MASSEY FERGUSON

SÉRIE MF TH

100-135 CH

CAPACITÉ DE LEVAGE : 3 000 kg – 4 300 kg

HAUTEUR DE LEVAGE : 5,90 m – 7,50 m

UNE NOUVELLE ÈRE
DE TÉLESCOPIQUES
FIABLES ET SIMPLES
D'UTILISATION



MF TH – UNE NOUVELLE ÈRE

DE TÉLESCOPIQUES FIABLES ET SIMPLES D'UTILISATION

Aujourd'hui, les clients qui achètent un télescopique MF TH attendent de lui qu'il réponde aux dernières normes d'utilisation et d'environnement. Ils veulent bénéficier des dernières technologies tout en profitant au quotidien d'un niveau de confort élevé, de simplicité, d'ergonomie et de qualité sur leur exploitation.

Ces télescopiques incarnent tout le savoir-faire agricole Massey Ferguson. Parfaitement adapté à vos besoins de manutention, nous vous proposons un véritable télescopique agricole ainsi que l'assistance d'un réseau exclusif de concessionnaires qui connaissent votre métier pour vous permettre d'effectuer les tâches de manutention les plus exigeantes.



TEMPS DE FONCTIONNEMENT MAXIMAL

UNE NOUVELLE ÈRE DE SERVICES ET D'ASSISTANCE CLIENT

32

VOTRE CENTRE DE COMMANDE

18

10

VOTRE ESPACE DE TRAVAIL TOUT CONFORT

28

CIRCUIT HYDRAULIQUE PUISSANT ET INTELLIGENT

08

2 MODÈLES SEMI-COMPACTS



- Visez toujours plus haut 4
- Zoom sur le MF TH 6
- MF TH.6030 et MF TH.7030 8
- La cabine - Travaillez confortablement et en toute sécurité 10
- Ce sont les petits détails qui font la différence 13
- Conçus pour vous – Différentes versions pour répondre à vos besoins.. 16
- Écran 7 pouces MF TH – Votre centre de commande 18
- Performances inégalées – Motorisation 20
- Transmission hydrostatique 22
- Niveau maximal de productivité, d'agilité et de maniabilité 26
- Circuit hydraulique puissant et intelligent..... 28
- Temps de fonctionnement maximal..... 32
- Services MF..... 34
- Adaptez votre MF TH à vos besoins – Tableau de spécifications 36

CONÇUS PAR ET POUR LES AGRICULTEURS

Nos nouveaux télescopiques sont spécialement élaborés pour les travaux difficiles. Si vous recherchez une solution rapide, compacte et adaptée à de nombreuses applications, les modèles de la série MF TH répondent présents.

Avec son circuit hydraulique puissant et précis facilitant les opérations de levage de charges lourdes, ils sauront s'adapter à toutes les tâches sur vos exploitations.

Travailler dans des bâtiments étroits est souvent difficile. Les télescopiques MF TH sont extrêmement maniables grâce à leurs quatre modes de direction. Vous pouvez également opter pour les machines semi-compactes MF TH.6030 et MF TH.7030. Obtenez la flexibilité dont vous avez besoin – y compris une visibilité parfaite et une maniabilité hors pair.

Grâce à des entretiens réduits et facilités, les temps d'immobilisation sont quasi inexistant !

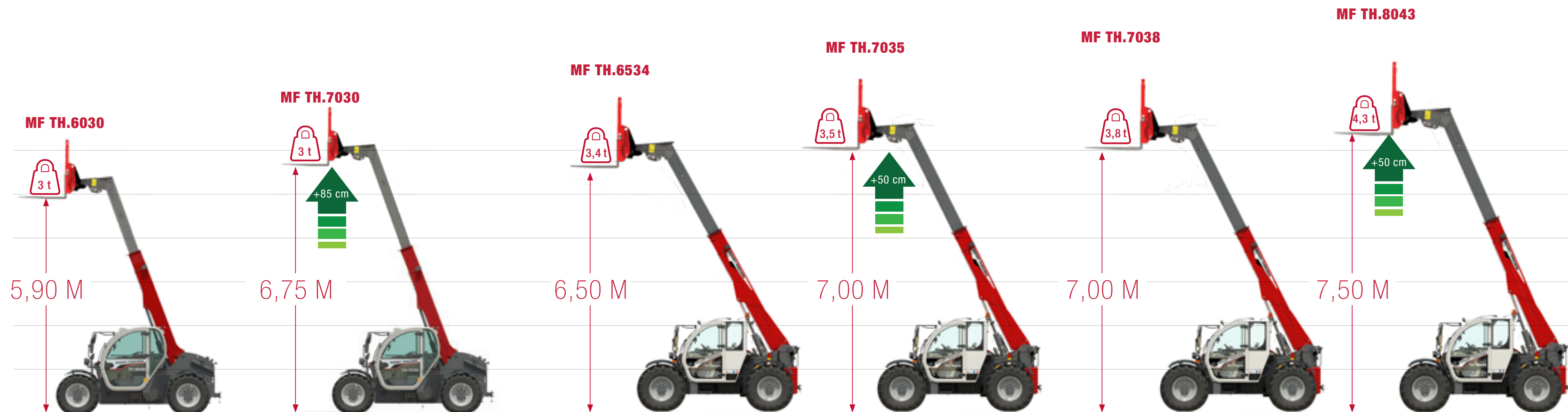
VOTRE PARTENAIRE AU QUOTIDIEN !

VISEZ TOUJOURS PLUS HAUT !

LES CHIFFRES DE LA RÉUSSITE

Pour un travail efficace et sans effort, la nouvelle série MF TH vous procure l'accessibilité et la maniabilité optimales dont vous avez besoin. Elle vous offre également une hauteur de levage supérieure, une longue portée et la possibilité de soulever de lourdes charges. Équipés du bon outil, les télescopiques MF TH peuvent atteindre une performance supérieure dans un large éventail d'applications sur l'exploitation.

SÉRIE MF TH : VOTRE PARTENAIRE



MODÈLES SEMI-COMPACTS

Avec ses dimensions compactes de 2,1 m x 2,1 m permettant d'accéder facilement aux espaces les plus exigus, ils sont de véritables valets de ferme sur votre exploitation. Ces modèles sont dotés d'un moteur d'une puissance de 100 ch et d'un débit hydraulique de 100 l/min pour des opérations de manutention précises et rapides.



MODÈLES STANDARD

Plus de puissance moteur et de débit d'huile pour les applications de manutention et de transport les plus exigeantes, 135 ch et un débit d'huile de 190 l/min pour un temps de cycle imbattable et un niveau maximal de confort, d'ergonomie et de visibilité en cabine.



ZOOM SUR LE MF TH

PLACEZ LA BARRE ENCORE PLUS HAUT !

Avec son niveau accru d'efficacité, de productivité, de visibilité, d'ergonomie, de confort et de simplicité d'utilisation, le MF TH est complètement transformé. Il n'a pas simplement été mis à niveau. Il a été complètement métamorphosé.

AVEC SIX MODÈLES DISPONIBLES, VOUS FEREZ TOUJOURS LE MEILLEUR CHOIX.

MODÈLES	MF TH.6030	MF TH.7030	MF TH.6534	MF TH.7035	MF TH.7038	MF TH.8043
TYPE DE CHÂSSIS	Semi-compact		Standard			
HAUTEUR DE LEVAGE MAX.	5,9 m	6,75 m	6,5 m	7,0 m		7,5 m
CAPACITÉ DE LEVAGE MAX.	3 000 kg		3 400 kg	3 500 kg	3 800 kg	4 300 kg
DÉBIT D'HUILE	100 l/min		190 l/min	100 l/min	190 l/min	
PUISSANCE MAX.	100 ch		135 ch	100 ch	135 ch	
TRANSMISSION	Hydrostatique					

► **Des raccords hydrauliques rapides** pour un changement d'outils rapide, efficace et facile avec une nouvelle ligne électrique sur la flèche pour les 4^e et 5^e fonctions électriques (en option) – voir p. 29

► **Une gamme complète d'outils** pour effectuer toutes les tâches – voir p. 30

► **Nouveaux moteurs puissants et économes**
Désormais jusqu'à 135 ch pour une productivité et des performances améliorées ainsi qu'un environnement ultra silencieux. Accès facile pour l'entretien quotidien et inversion du ventilateur automatique en option pour limiter les temps d'immobilisation – voir p. 20

► **Transmission hydrostatique**
Transmission à 4 vitesses (2 mécaniques et 2 hydrostatiques) pour les modèles standard et 2 vitesses pour les semi-compactes qui garantit confort, simplicité d'utilisation, fluidité et précision.

► **Frein de stationnement automatique** pour plus de sécurité et de confort

► **Suspension de flèche automatique avec un système de ralentissement des mouvements en fin de course**

La suspension de flèche automatique est disponible sur tous les modèles et offre un confort maximal dans toutes les conditions de transport. Le système de ralentissement des mouvements en fin de course, de série sur tous les modèles, améliore le confort de l'opérateur en permettant à la flèche de finir de se rétracter à vitesse réduite.

► **Système hydraulique puissant et intelligent**

Avec un débit hydraulique Load-Sensing à détection de charge sur tous les modèles, plusieurs fonctions peuvent être utilisées simultanément. Débit maximum jusqu'à 190 l/min – voir p. 28

► **Capacité de levage imbattable** grâce à la flèche robuste – jusqu'à 7,5 m de hauteur et 4 300 kg

► **Un confort, une ergonomie et une visibilité inégalés**

L'environnement de cabine de la série MF TH offre un niveau de confort et de maîtrise incomparable, une visibilité panoramique exceptionnelle grâce à la forme asymétrique de la cabine des modèles MF TH.6534, MF TH.7035, MF TH.7038 et MF TH.8043 et au nouveau capot plongeant. Vous pouvez désormais choisir entre 3 nouvelles versions – voir p. 10

► **Quatre modes de direction semi-automatiques sélectionnables** assurent une maniabilité optimale dans toutes les conditions d'utilisation – voir p. 27

RÉALITÉ VIRTUELLE



MONTEZ À BORD DU MF TH GRÂCE À VOTRE SMARTPHONE



◀ ÉTAPE 1

Utilisez un lecteur de QR codes. Téléchargez-le gratuitement sur iTunes ou Android Play Store.



◀ ÉTAPE 2

Ouvrez l'application, scannez le QR code...



◀ ÉTAPE 3

...et montez à bord de votre futur télescopique Massey Ferguson.

Vivez l'eXpérience en 2D en déplaçant votre smartphone dans tous les sens ou à l'aide de vos doigts.



◀ ÉTAPE 4

Vivez l'eXpérience de réalité virtuelle en 3D en cliquant sur l'icône correspondante et avec un casque VR.

MF TH.6030 & MF TH.7030

DIMENSIONS COMPACTES ET MANIABILITÉ EXCEPTIONNELLE

SI VOUS RECHERCHEZ UNE MACHINE COMPACTE ADAPTÉE AUX TRAVAUX LES PLUS DURS, LE MF TH.6030 ET LE MF TH.7030 SONT CONÇUS POUR VOUS.

Leur gabarit semi-compact, avec deux positions de cabine et une excellente maniabilité, assure des performances sans équivalent dans les espaces exigus, comme les granges étroites ou les bâtiments avicoles.

Ces télescopiques disposent d'une forte capacité de levage, de dimensions plus compactes et d'une cabine suspendue confortable.


jusqu'à **3t**
de capacité
de levage


2,82 m


5,9 m ou
6,75 m
de hauteur max.


2,10 m à
2,34 m



Pour des mouvements de flèche plus fluides, tous les modèles MF TH sont équipés d'un système de ralentissement de mouvements en fin de course.

Leur excellente maniabilité assure des déplacements aisés dans les bâtiments les plus exigus. La cabine spacieuse et l'espace conducteur confortable avec levier multifonction à commandes proportionnelles offrent à l'utilisateur un contrôle fluide des opérations.

Deux positions de cabine pour une polyvalence optimale, avec notamment une position basse pour la manutention dans les bâtiments de faible hauteur. Grâce à leur design compact, ces modèles peuvent circuler dans des zones très étroites, sans perte de visibilité et de maniabilité.





TRAVAILLEZ
**CONFORTABLEMENT
ET EN TOUTE SÉCURITÉ**

Cabine d'un châssis standard
en version Exclusive

LA CABINE UNE NOUVELLE ÈRE EN TERMES DE CONFORT, DE VISIBILITÉ, DE SÉCURITÉ ET D'ERGONOMIE

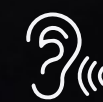
Depuis l'apparition des nouvelles générations de tracteurs, la cabine Massey Ferguson est reconnue pour son excellence. L'environnement du conducteur est composé d'un intérieur de cabine spacieux offrant une excellente visibilité à 360° et un niveau de bruit réduit. La cabine est configurée de manière extrêmement ergonomique, les commandes et leviers sont faciles à utiliser et ont été conçus pour faciliter la gestion des applications. Parce que nous savons qu'un utilisateur plus productif génère plus de bénéfices pour son entreprise.



2 m³
d'espace en cabine



VISIBILITÉ
4,6 m² DE
SURFACE VITRÉE
pour une sécurité et une facilité d'utilisation optimales
ainsi qu'une parfaite maîtrise de la tâche en cours



71 dB
pour moins de fatigue



CONFORT ET SÉCURITÉ ULTIMES



Tableau de bord de série de 5 pouces

Commandes d'éclairage

Commandes de transmission

Joystick multifonction

Commandes hydrauliques

Accélérateur à main

Inverseur Power Control

Cabine d'un châssis semi-compact en version Efficient

CE SONT LES PETITS DÉTAILS QUI FONT LA DIFFÉRENCE.

NOUVEL ÉCRAN 7 POUCES DISPONIBLE. Le tableau de bord digital du MF TH est doté d'un écran tactile de 7 pouces facile à lire et personnalisable. Ce terminal est proposé de série en version Exclusive et en option en version Efficient.



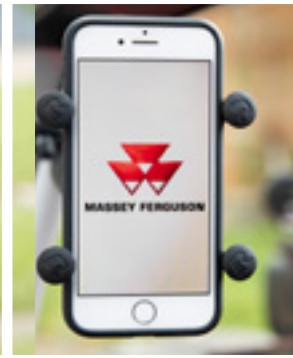
ÉCRAN 5 POUCES DE SÉRIE SUR VERSIONS ESSENTIEL ET EFFICIENT



ACCÈS FACILE ET SÉCURISÉ EN CABINE. La grande porte à large ouverture, l'unique marchepied, les mains courantes et la colonne de direction inclinable facilitent l'accès en cabine.



Travaillez en toute sécurité grâce aux informations claires sur la stabilité de votre MF TH.



TOUJOURS CONNECTÉ – Support de téléphone de série sur tous les modèles.



LA RADIO RDS/MP3 BLUETOOTH peut être gérée depuis le tableau de bord avec l'écran tactile 7". Celui-ci vous permettra de passer vos appels en mode mains libres, d'accéder à vos contacts et de diffuser vos playlists préférées.



Visibilité améliorée dans toutes les conditions et quelle que soit la luminosité grâce aux feux de route et aux **FEUX DE TRAVAIL À LED** disponibles en option et de série en version Exclusive.

PARE-SOLEIL de série, entièrement rétractable. Deux positions : protection complète pour limiter l'impact du soleil ou bien uniquement la position haute afin de préserver la visibilité.



NOUVEAUX ESSUIE-GLACES couvrant jusqu'à 30 % de surface en plus. Une large gamme d'options est disponible, notamment des essuie-glaces latéraux et de toit.



RÉTROVISEUR
La nouvelle position du rétroviseur – devant le conducteur – réduit la largeur totale de la machine, pour un accès facilité dans les espaces exigus. La visibilité lors du transport est ainsi optimisée et les angles morts réduits. Le dégivrage et le réglage électriques du rétroviseur droit sont disponibles en option sur les versions Efficient et Exclusive.



ESPACES DE RANGEMENT – De nombreux espaces de rangement sont disponibles.



INSTALLEZ-VOUS CONFORTABLEMENT ET PROFITEZ PLEINEMENT DE VOTRE JOURNÉE DE TRAVAIL

Massey Ferguson propose en option différents sièges haut de gamme selon la finition, pour un confort exceptionnel.



COMMANDES DE CLIMATISATION facilement accessibles sur la console.



Conservez vos boissons au frais grâce au compartiment réfrigéré disponible en version Exclusive.



VERSION ESSENTIEL
Siège à suspension mécanique sur les modèles semi-compacts et siège à suspension pneumatique sur les modèles standard.

VERSION EFFICIENT
Suspension pneumatique de série sur cette version.

VERSION EXCLUSIVE
Suspension pneumatique haut de gamme – suspension longitudinale, chauffage, système d'amortissement dynamique (DDS) sur les modèles MF TH.6534, MF TH.7035, MF TH.7038 et MF TH.8043.

CONÇUS POUR VOUS



La série MF TH présente de série des équipements haut de gamme qui peuvent être complétés par des options très utiles destinées à accroître votre productivité et votre confort.

Les différents choix de spécifications et de versions de cabines offrent une large gamme de fonctions et de commandes qui vous permettent de créer un MF TH sur mesure pour votre exploitation.

VERSION ESSENTIEL

TOUT CE DONT VOUS AVEZ BESOIN
POUR TRAVAILLER EFFICACEMENT



La version Essentiel correspond au niveau d'équipement de base, mais ses atouts n'ont rien de basique. Elle propose tous les éléments clés que vous pouvez attendre d'un MF TH, tout en simplicité.

VERSION EFFICIENT

DES ÉQUIPEMENTS DE POINTE POUR UN
TRAVAIL PLUS CONFORTABLE ET POLYVALENT



La version Efficient de la série MF TH est conçue pour optimiser votre travail et vos résultats.

Destinée à accroître votre confort et votre polyvalence grâce à ses fonctions clés, la version Efficient du télescopique MF TH, dotée de l'accélérateur à main de série, permet de répondre parfaitement à vos besoins de puissance et de performance.

VERSION EXCLUSIVE

L'EXPRESSION ULTIME DE LA
PRODUCTIVITÉ ET DU CONFORT



La version Exclusive combine le summum de la polyvalence et du raffinement et s'adresse aux clients souhaitant un télescopique doté de fonctionnalités avancées en termes d'ergonomie et de confort.

Cette version bénéficie de série de l'accouoir avec joystick multifonction intégré au siège DDS et d'un écran tactile 7" permettant un contrôle optimal des fonctions de la machine.

**PERSONNALISEZ VOTRE TÉLESCOPIQUE MF TH À L'IMAGE DE VOTRE EXPLOITATION –
DÉCOUVREZ TOUTES LES CARACTÉRISTIQUES DE SÉRIE ET EN OPTION EN PAGE 36.**

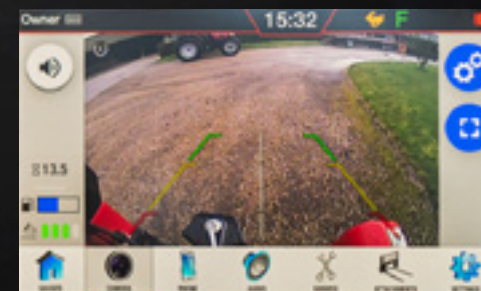
NOUVEL ÉCRAN 7 POUCES DU MF TH UNE MAÎTRISE PARFAITE

LA NOUVELLE GAMME MF TH OFFRE
UN NIVEAU DE CONTRÔLE INÉDIT.

De série sur les versions Essentiel et Efficient, le nouveau tableau de bord digital de 5 pouces équipe le nouveau MF TH tandis que la version Exclusive bénéficie du terminal tactile de 7 pouces. Ce dernier inclut également les réglages de la musique, une radio intégrée, une connexion Bluetooth et la gestion des tâches.

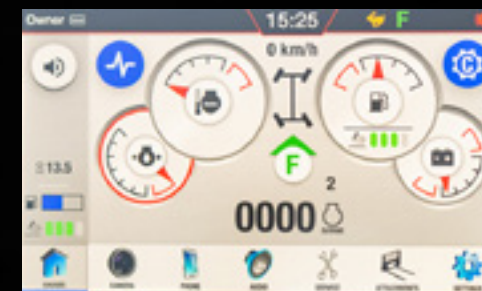


LE CENTRE DE COMMANDE DE VOTRE MF TH



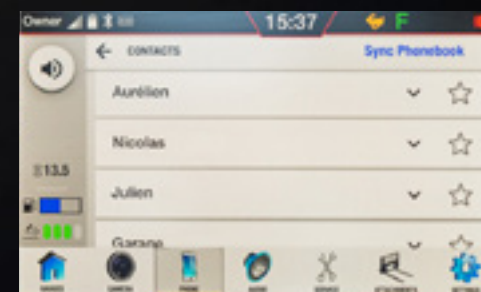
Mode caméra arrière en option

Les images provenant de la caméra embarquée peuvent être affichées sur l'écran du terminal, ce qui permet au conducteur d'atteler plus facilement et en toute sécurité les outils ou simplement d'optimiser sa sécurité et son efficacité en marche arrière. La caméra de recul s'affiche à l'écran instantanément en mode auto dès que la marche arrière est engagée.



Réglage des paramètres de la machine

Toutes les informations sont disponibles d'un seul coup d'œil sur les nouveaux écrans et les réglages intuitifs améliorent le confort et la productivité. Le terminal offre des informations claires et facilement accessibles pour contrôler tous les réglages de la machine : SHS (système de manutention intelligent), SMS (système de gestion de la vitesse), mode de direction et alignement et temporisation de l'inversion du ventilateur.



Contrôle du téléphone en mode mains libres

Le terminal 7 pouces comprend une fonction Bluetooth.

Un microphone intégré à la colonne de direction sous le volant vous permet de passer des appels en accédant à votre répertoire directement accessible depuis l'écran.



Réglage des séquences hydrauliques

Système SHS (Système de manutention intelligent) de série. Depuis le nouveau menu d'affichage, l'opérateur peut régler le débit hydraulique maximal disponible. En ajustant le débit maximal, la machine gagne en fluidité et en précision.



Radio et playlist

Accédez directement à vos stations de radio favorites et à votre playlist personnelle sur votre téléphone à partir de l'écran de votre télescopique MF TH.



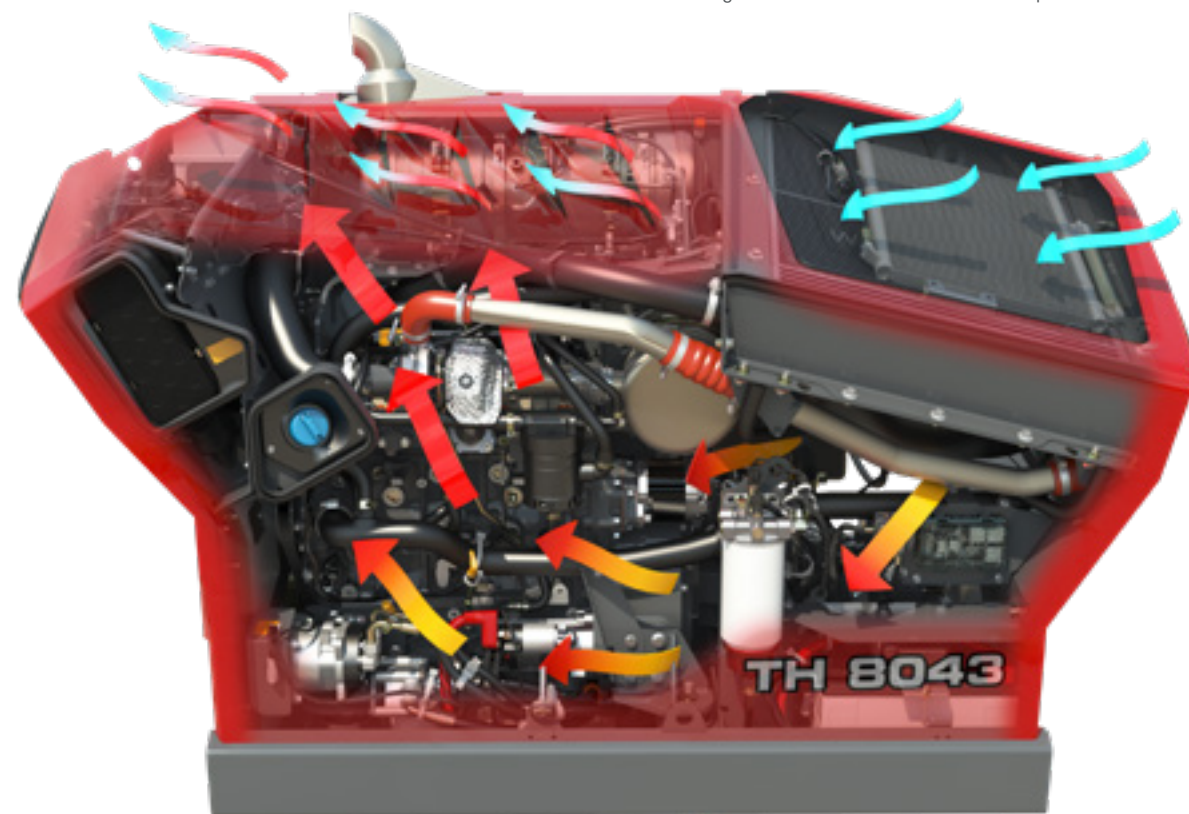
Molette de contrôle de l'écran

Cette fonctionnalité issue du domaine automobile est idéalement positionnée devant le joystick pour faciliter la navigation sur l'écran. Elle vous permet de naviguer entre toutes les fonctions du terminal, par exemple pour répondre au téléphone, contrôler la radio ou sélectionner le mode de direction plus facilement.

PERFORMANCES INÉGALÉES

UN COUPLE TOUJOURS PLUS PRÉSENT

Le nouveau MF TH, doté de la technologie SCR la plus aboutie du marché, est votre partenaire de choix. Il délivre une puissance et un couple exceptionnels, tout en affichant des coûts d'utilisation réduits.



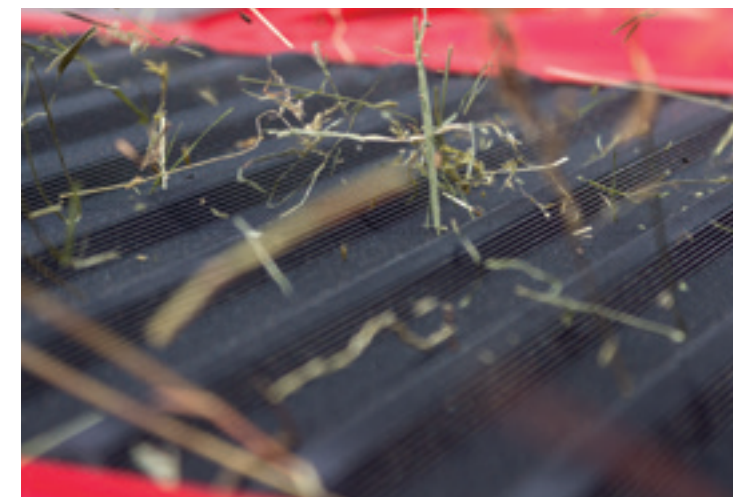
La nouvelle implantation du moteur et la conception de son berceau réduisent la hauteur de l'ensemble pour une meilleure visibilité du côté droit. Le circuit de refroidissement horizontal optimise les capacités de refroidissement. L'intégration parfaite de l'ensemble des composants sous le capot monobloc permet un accès aisé et rapide pour un entretien quotidien facilité.

EFFICACITÉ MAXIMALE

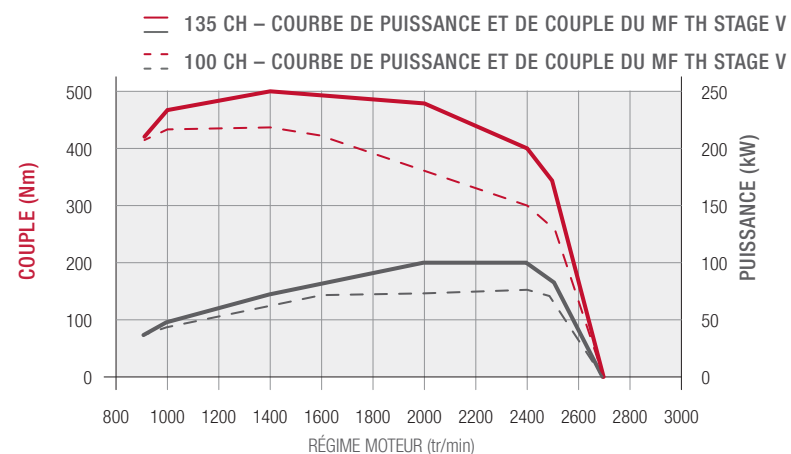
Le moteur 4 cylindres 3,4 l met à profit le système de dépollution le plus écologique du marché pour limiter notre impact sur le changement climatique et offrir à l'opérateur et son voisinage un environnement de travail plus silencieux.

INVERSION AUTOMATIQUE DU VENTILATEUR

Sur les versions Efficient et Exclusive, l'inversion automatique du ventilateur permet de maintenir le moteur propre pour maximiser son efficacité. Le système est paramétrable en termes de temporisation, depuis le tableau de bord, avec un mode automatique permettant de définir une périodicité allant de 5 à 90 min. Le mode manuel reste disponible afin de ne pas nettoyer vos grilles dans vos bâtiments lorsque vos bêtes sont à proximité. Ce système optimise le refroidissement dans les environnements très poussiéreux.



Avec un capot renforcé et une plus grande ouverture, les modèles MF TH bénéficient également d'un nouveau système de poignée pour faciliter l'ouverture du capot et offrir un accès aisé pour l'entretien.



Le couple généreux vous permet de travailler à bas régime et d'économiser du carburant lors des applications nécessitant une traction et une puissance supérieures. Sur les modèles équipés d'un moteur de 135 ch, la puissance maximale est atteinte à seulement 2 000 tr/min et a été augmentée de 5 ch par rapport à leurs prédécesseurs.

MF TH

AVANTAGES DU MOTEUR

- ▶ Rendement supérieur à bas régime moteur pour une efficacité maximale et un environnement plus silencieux
- ▶ Système de dépollution sans vanne EGR
- ▶ Réduction de la consommation avec le mode ÉCO
- ▶ Le moteur demeure parallèle à la flèche, offrant un excellent accès et une visibilité accrue sur le côté droit
- ▶ Technologie simple qui optimise la productivité quotidienne
- ▶ Inversion du ventilateur automatique pour faciliter le nettoyage du système de refroidissement et assurer une productivité optimale



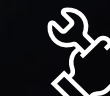
- 40 %
d'émission de particules



- 6 dB
à 40 km/h



+ 5 CH
de puissance max.



FAIBLES COÛTS
D'ENTRETIEN



AUCUN COMPROMIS

Le système de dépollution est parfaitement intégré afin de maximiser la visibilité

PRÉCISION ET MANIABILITÉ AVEC LA **TRANSMISSION HYDROSTATIQUE**

RENDEMENT ET CONFORT D'UTILISATION COMBINÉS

Sur les modèles semi-compacts, le télescopique est doté de deux vitesses hydrostatiques permettant une accélération en toute souplesse et ce jusqu'à 40 km/h.

Sur les modèles standard, le MF TH dispose de deux gammes mécaniques et deux rapports hydrostatiques pouvant être changés en mouvement. La transmission permet ainsi de toujours trouver le bon rapport pour l'application en cours et d'offrir de très bonnes performances sur route.

Elle est également dotée d'une fonction rampante qui est facile à régler et qui améliore la précision et le contrôle pour les opérations nécessitant une vitesse lente à des régimes moteur plus élevés, notamment pour le balayage, la distribution d'ensilage ou le paillage.



« Tout à portée de main. »

UNE MAÎTRISE **PARFAITE**

Le joystick multifonction commande la transmission et le circuit hydraulique. Il inclut les fonctions flottantes de la flèche et de secouage du godet pour une efficacité maximale.

L'ergonomie et la souplesse du joystick apportent plus de confort à l'utilisateur.

Commande de réduction
Réduction du débit hydraulique de la flèche ou de la vitesse maximale de la machine

Vitesses hydrostatiques

Commande d'augmentation
Augmentation du débit hydraulique de la flèche ou de la vitesse maximale de la machine

La 3^e fonction en bout de flèche peut être utilisée avec un débit continu ou la fonction Auto-grab (sur les modèles MF TH équipés de l'écran 7 pouces)

Secouage du godet*

Extension de la flèche

Flèche en position flottante*

Commande d'inverseur
Le bouton de marche avant/arrière/neutre est placé de façon ergonomique à l'arrière du joystick


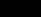
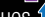

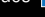
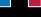
*En option sur la version Efficient et de série en version Exclusive

INVERSEUR POWER CONTROL

L'inverseur Power Control Massey Ferguson, également présent sur les tracteurs MF, est simple d'utilisation et offre un fonctionnement trois en un.



ACTIONS POSSIBLES :

- Inversement du sens  d'avancement 
- Changement des rapports hydrostatiques  
- Débrayage 
- Mise au neutre 

VOTRE MAIN DROITE RESTE LIBRE
POUR MANIPULER LA FLÈCHE ET
LES OUTILS DU TÉLESCOPIQUE.

UNE NOUVELLE TECHNOLOGIE de transmission.

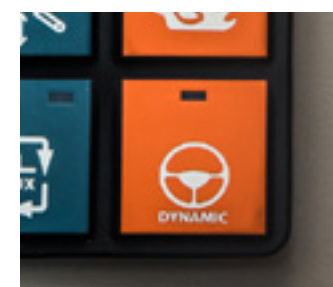
LA TRANSMISSION HYDROSTATIQUE LA PLUS FLUIDE DU MARCHÉ



ACCÉLÉRATEUR À MAIN – MODE AUTO

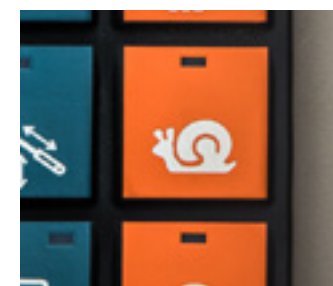
La transmission hydrostatique permet de gérer le régime moteur et la vitesse d'avancement indépendamment. L'accélérateur à main sur les versions Efficient et Exclusive permet au conducteur de régler un régime moteur constant.

Il maintient un régime moteur élevé et une vitesse basse de la machine sans avoir besoin de freiner. Lors de la mise au neutre, la machine est mise à l'arrêt par la transmission, sans freinage, et le régime moteur reste constant. Cette fonctionnalité réduit les coûts d'utilisation et est parfaitement adaptée aux applications nécessitant un débit hydraulique élevé et constant ou un pompage continu, notamment pour l'alimentation des animaux ou le balayage du sol.



NOUVEAU : MODE « CONDUITE DYNAMIQUE »

Permet de modifier l'agressivité de l'inverseur et la réactivité de l'accélérateur. Selon l'application ou vos préférences personnelles, vous pouvez choisir votre mode de conduite favori : souple ou dynamique.



SYSTÈME DE GESTION DE LA VITESSE

Vous pouvez facilement régler la vitesse maximale à l'aide du mode vitesse rampante et l'activer à l'aide d'un commutateur situé sur le panneau latéral (0 à 100 % par intervalle de 1 %). Très pratique si vous avez besoin d'une vitesse lente, dans les espaces exigus, ou pour optimiser votre précision avec des outils spécifiques.

AVANTAGES DE LA TRANSMISSION DU MF TH

- ▶ La transmission hydrostatique offre souplesse et précision dans toutes les applications grâce à ses 2 rapports hydrostatiques sous charge.
- ▶ Transmission unique à 4 rapports offrant une puissance et des performances exceptionnelles sur les modèles standard.
- ▶ Choisissez le meilleur rapport pour un contrôle optimal de la machine.
- ▶ La vitesse maximale peut être réglée grâce au mode « vitesse rampante ». Idéal pour la distribution d'ensilage.
- ▶ Nouveau mode de transmission (réglage du régime et pédale contrôlant uniquement la vitesse) avec accélérateur à main.



Transmission
HYDROSTATIQUE
à 2 ou 4 rapports



+20 %
de fluidité par rapport à la
génération précédente

NIVEAU MAXIMAL DE PRODUCTIVITÉ, D'AGILITÉ ET DE MANIABILITÉ

LES PERFORMANCES REMARQUABLES DES MODÈLES DE LA SÉRIE MF TH EN FERONT UN PARTENAIRE CLÉ DE VOTRE EXPLOITATION.

En travaillant sans effort et de manière efficace, la série MF TH vous procure une accessibilité et une maniabilité maximales. Elle vous offre également une hauteur de levage optimale, une longue portée et la possibilité de soulever des charges utiles importantes.

Qu'il s'agisse de réaliser des opérations de chargement nécessitant un important débit hydraulique ou d'assurer des applications de transport sur route à 40 km/h* où la puissance et le confort sont essentiels, chaque télescopique MF TH affiche des capacités impressionnantes.

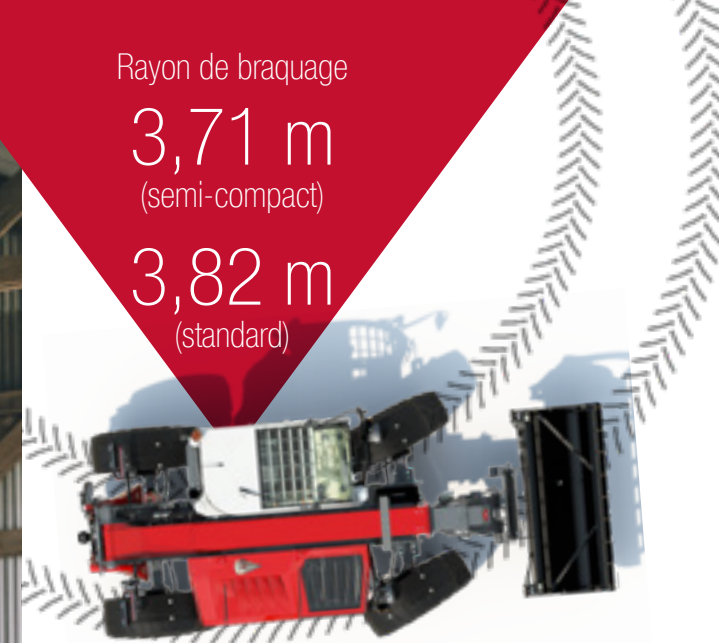


* Uniquement avec des pneumatiques en 24"

Rayon de braquage

3,71 m
(semi-compact)

3,82 m
(standard)



▲ MANIABILITÉ

Le choix du mode de direction et la conception sans porte-à-faux offrent une maniabilité exceptionnelle, réduisent le rayon de braquage et minimisent le risque de dommage sur la machine et les bâtiments lors des manœuvres dans les espaces exigus.

▼ LA SUSPENSION AUTOMATIQUE DE LA FLÈCHE, disponible en option, améliore significativement le confort de l'utilisateur lors des opérations de transport.



SÉLECTIONNEZ VOTRE MODE DE DIRECTION SELON VOS BESOINS

Tous les modèles disposent de quatre modes de direction sélectionnables qui assurent une maniabilité optimale dans toutes les conditions d'utilisation. Passer d'un mode à l'autre est un jeu d'enfant : il suffit de présélectionner le mode à l'aide de la molette de réglage située en cabine.



Mode de direction
À DEUX ROUES



MODE DE DIRECTION à quatre
roues – pour des rayons
de braquage restreints.



MODE MARCHÉ EN CRABE –
pour les travaux le long
des murs et dans les
espaces confinés.



MODE MARCHÉ semi-crabe
Réglage de l'orientation des
roues arrière – utile pour les
applications telles que l'ensilage
ou lors de la reprise des refus
dans le couloir d'alimentation.

SYSTÈME HYDRAULIQUE PUISSANT ET INTELLIGENT

BOOSTEZ VOTRE PRODUCTIVITÉ, VOTRE CONFORT ET VOTRE SÉCURITÉ

Un système hydraulique puissant est capital pour la productivité quotidienne de votre télescopique. Tous les modèles sont équipés d'un système hydraulique à détection de charge.

Toutes les fonctions sont électro-hydrauliques et proportionnelles grâce au circuit hydraulique à détection de charge. Très précises et faciles à utiliser, elles vous permettent d'utiliser simultanément 4 fonctions, ce qui améliore la productivité et l'efficacité de la machine.

Les modèles MF TH.6030, MF TH.7030 et MF TH.7035 disposent d'un débit hydraulique optimal de 100 l/min et un débit exclusif de 190 l/min est proposé sur les modèles MF TH.6534, MF TH.7038 et MF TH.8043.

Sur les modèles MF TH.6534, MF TH.7038 et MF TH.8043, une pompe Load-Sensing offre un débit de 190 litres d'huile par minute, pour des capacités et des performances exceptionnelles même à bas régime moteur. Vous pouvez donc travailler à des régimes moteur très faibles, consommer moins de carburant et réduire vos temps de cycle de travail.

Grâce à 4 distributeurs électro-hydrauliques Load-Sensing, les commandes de flèche vous permettent d'utiliser simultanément 4 fonctions avec une grande précision. La suspension automatique de la flèche garantit également un confort exceptionnel pour toutes les opérations de transport. Son activation est automatiquement liée à la vitesse d'avancement de la machine.

LA CONNEXION ET LA DÉCONNEXION sont simples grâce au bloc connecteur et à son système de décompression intégré. Pour les outils plus exigeants tels que les pailleuses et les godets désileurs, une ligne électrique peut être ajoutée pour offrir une 4^e et une 5^e fonctions.



◀ **LA FONCTION DE SECOUAGE DU GODET** est une nouvelle option proposée avec la position flottante de la flèche sur le nouveau joystick. L'opérateur peut désormais vider facilement l'outil des matériaux collants en appuyant sur le commutateur bleu et en bougeant le joystick vers la droite en même temps.

SYSTÈME DE MANUTENTION INTELLIGENT MF. Réglage de la hauteur minimale et maximale, liée à l'angle de la flèche.

HAUTEUR MAXIMALE – Le conducteur peut désormais régler la hauteur maximale de la tête de la flèche en activant simplement un commutateur situé sur le panneau latéral lorsque la hauteur souhaitée est atteinte. Il optimise ainsi la sécurité et le confort lors des opérations à l'intérieur des bâtiments ou des opérations de chargement, en particulier pour les utilisateurs moins réguliers.

La fonction de **RETOUR AU SOL** permet à l'opérateur de régler une hauteur de travail. Lors de l'abaissement manuel du bras, la flèche se rétracte automatiquement et s'arrête lorsque la position de travail est atteinte. Cette fonction améliore la productivité et le confort et évite les dommages au sol et sur les outils.



SYSTÈME HYDRAULIQUE PUISSANT ET INTELLIGENT

NOUS PROPOSONS UNE IMPORTANTE GAMME D'ACCESSOIRES POUR ACCOMPAGNER LA GAMME DE TÉLESCOPIQUES MF TH ET PRENDRE EN CHARGE TOUS LES TYPES D'APPLICATIONS.

Godets pour terrassement et chargement

Venez à bout des tâches de terrassement et de manutention les plus exigeantes grâce à nos godets ultra robustes. Ils offrent une bonne visibilité sur ses bords et une excellente force d'arrachement pour creuser. Disponibles en différentes capacités, avec ou sans dents.

Godet grande capacité

Augmentez votre productivité et limitez les déversements grâce à son angle de cavage supérieur. Utilisez-le pour charger le grain dans les camions ou transporter de l'engrais.

Benne multi-service (BMS)

L'outil idéal pour curer les bâtiments ou d'autres matières qui doivent être fermement maintenues lors du transport.

Fourche à grappin

Elle permet de transporter facilement du foin et du fumier sur l'exploitation. Cette fourche peut être utilisée seule ou combinée au grappin hydraulique.

Fourches à palette

Idéales pour la manutention des matériaux volumineux palettisés comme des semences. Différents modèles de fourches fixes ou flottantes disponibles (avec déplacement latéral pour les fourches fixes).

Pic-bottes

Permettent de transporter et charger efficacement les balles rondes ou carrées sur une remorque par exemple.

Pince à enrubannage

Pince pour la manutention de balles enrubannées en toute sécurité.

Pince balles à dents

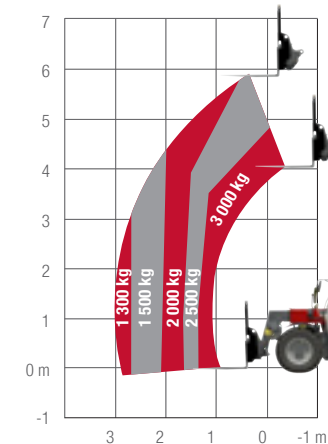
Transportez et chargez jusqu'à deux balles rondes depuis le sol sur un plateau à paille. Les bras hydrauliques indépendants, équipés de 4 dents chacun, assurent une prise ferme.



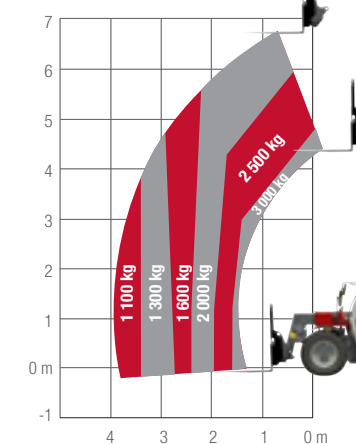
DES CAPACITÉS DE LEVAGE ADAPTÉES À VOS BESOINS.

CES ILLUSTRATIONS MONTRENT CLAIEMENT QUE CHAQUE MODÈLE OFFRE DES PERFORMANCES DE LEVAGE EXCEPTIONNELLES DANS SA CATÉGORIE.

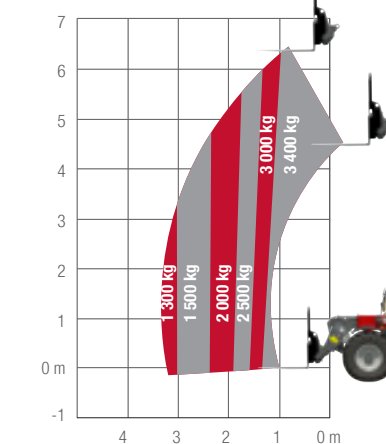
MF TH.6030



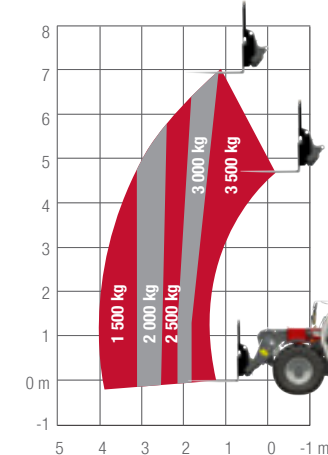
MF TH.7030



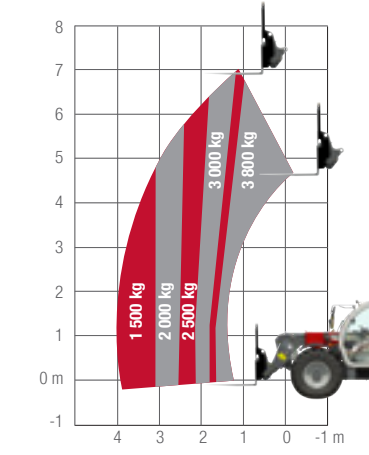
MF TH.6534



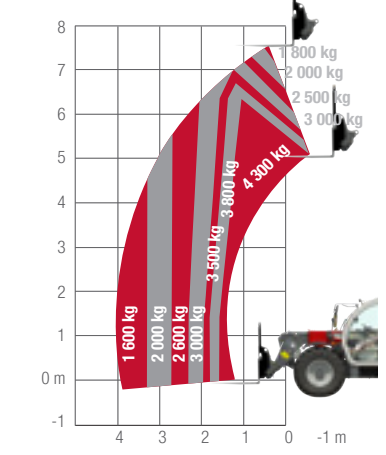
MF TH.7035



MF TH.7038



MF TH.8043



TEMPS DE FONCTIONNEMENT MAXIMAL

EXPÉRIENCE UTILISATEUR OPTIMALE ET TRANQUILLITÉ D'ESPRIT TOTALE AVEC VOTRE TÉLESCOPIQUE

L'achat, l'utilisation et l'entretien de machines agricoles peuvent s'avérer complexes. Bénéficier d'un accompagnement et d'un soutien indéfectibles garants d'une tranquillité d'esprit totale est donc un atout capital. En tant que client Massey Ferguson, vous bénéficiez d'une assistance personnalisée et réactive auprès de notre réseau de concessionnaires experts parfaitement au fait de votre activité.



MFCare

MAÎTRISEZ VOS COÛTS ET OPTIMISEZ LES PERFORMANCES DE VOTRE MF TH GRÂCE AUX CONTRATS MF CARE.

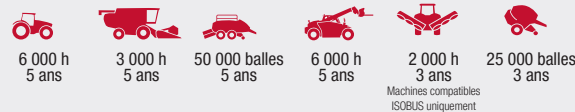
Le service MF Care et les contrats de couverture en réparations s'adaptent à vos exigences en matière de règlement et d'heures de fonctionnement. L'entretien régulier du programme MF Care comprend une maintenance préventive qui permet de relever tous types de défauts avant qu'ils ne deviennent un problème, ce qui réduit les temps d'immobilisation. L'historique d'entretien complet du concessionnaire, à l'aide des pièces d'origine AGCO Parts, permet également d'augmenter la valeur résiduelle de votre machine.

- ▶ Optimisation de la valeur résiduelle de votre tracteur
- ▶ Conditions flexibles et tarifs à long terme
- ▶ Disponible jusqu'à 12 mois à compter de la date de mise en route
- ▶ Techniciens MF expérimentés et disponibles pour des interventions sur site ou hors site

	SILVER	GOLD
DESCRIPTION	CONTRATS D'ENTRETIEN RÉGULIER Le pack d'entretien comprend l'ensemble des entretiens recommandés sur la base de prix fixés en amont.	CONTRATS DE RÉPARATION Contrats de couverture en réparations qui offrent une sécurité sur les coûts de réparations (sauf usure). Tarifs avec ou sans franchise disponibles en option.
TYPE DE MACHINE	Tous	Tous
PLAN D'ENTRETIEN*	OUI	OUI
COÛTS DE RÉPARATION	NON	OUI
FRANCHISE	NON	Option : 0 €, 190 €, 490 €

*Le prix indiqué par AGCO se rapporte uniquement à la couverture en réparations et n'inclut pas l'entretien.

MASSEY FERGUSON PROPOSE UNE GAMME COMPLÈTE DE SERVICES PERFORMANTS



LA GAMME DE TÉLESCOPIQUES MF TH A ÉTÉ CONÇUE POUR PERMETTRE UN ENTRETIEN RAPIDE, SIMPLE, FACILE ET ÉCONOMIQUE.

Moins de temps d'immobilisation pour plus de productivité. L'implantation du moteur dans le sens de la longueur facilite l'accès pour une maintenance au quotidien. L'entretien courant est simple et facile grâce à une excellente accessibilité des points d'entretien, vous permettant d'être plus productif et de consacrer plus de temps à votre travail.

Le capot monobloc offre un accès large et dégagé au moteur, au filtre à air, au circuit de refroidissement et au système de climatisation ; cela facilite l'entretien des principaux organes.



Le filtre à air se retire facilement pour pouvoir être contrôlé et nettoyé. Un ventilateur à inversion automatique est disponible si nécessaire. Évacuez simplement les poussières, bris de paille et autres matières éventuellement collées sur le circuit de refroidissement.



Vous pouvez facilement soulever le capot pour accéder au moteur et au radiateur. Tous les points d'entretien régulier du moteur, du circuit hydraulique et de la transmission sont aisément accessibles afin de faciliter l'entretien.



▲ Réservoirs de carburant et d'AdBlue® faciles d'accès.



MFservices

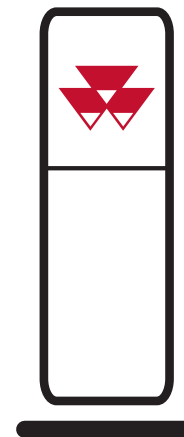
TOUJOURS À VOS CÔTÉS
POUR ACCROÎTRE

VOS BÉNÉFICES ET VOTRE PRODUCTIVITÉ

DÉCOUVREZ LES OFFRES MF SERVICES QUI ACCOMPAGNENT
VOTRE TÉLESCOPIQUE MF TH AU QUOTIDIEN.

Accessibles et flexibles, les offres MF Services vous aideront à maîtriser vos coûts d'exploitation, à contrôler votre budget et à planifier votre activité, en optimisant chaque heure de fonctionnement de votre machine et en vous permettant de vous concentrer pleinement sur votre cœur de métier : l'agriculture.

Cette suite complète de produits et de services rend plus aisées que jamais l'acquisition et l'utilisation des machines agricoles Massey Ferguson.



ANNUAIRE DES CONCESSIONNAIRES MASSEY FERGUSON

Votre concessionnaire MF est l'expert de référence pour vos machines agricoles. Il est à votre entière disposition pour vous conseiller sur l'entretien et la réparation de votre télescopique, ou sur l'achat de pièces de rechange ou d'une nouvelle machine.

PLUS DE 4 700 CENTRES
D'ENTRETIEN ET
DE RÉPARATION
DANS LE MONDE



PIÈCES D'ORIGINE MASSEY FERGUSON

LA MEILLEURE SOLUTION POUR MAINTENIR
LA VALEUR DE VOTRE NOUVEAU MF TH
DANS LE TEMPS ET LIMITER SES TEMPS
D'IMMOBILISATION IMPRÉVUS.

Découvrez notre large gamme d'accessoires dont des lubrifiants, de l'AdBlue, des kits d'entretien, des accessoires de cabine et bien plus encore. Tous les accessoires sont disponibles uniquement auprès de votre concessionnaire MF.

Sur l'application pour smartphone « AGCO Parts Books To Go », vous pouvez trouver rapidement et facilement les pièces détachées MF et les commander directement. L'application peut être téléchargée sur App Store ou Google Play. Veuillez contacter votre concessionnaire MF pour obtenir vos identifiants personnels.



AGCO FINANCE

LA SOLUTION DE FINANCEMENT
PARFAITE POUR VOTRE ENTREPRISE.

AGCO Finance est le service de financement qui offre des solutions sur mesure pour votre exploitation, telles que le crédit-bail, le prêt classique, la location-vente et la location, ainsi que le financement des contrats de couverture en réparations MF Care.



COLLECTION MASSEY FERGUSON

ADOPTÉZ LE STYLE DE VOTRE
MASSEY FERGUSON.

Vous recherchez une casquette assortie à votre télescopique MF TH... ou une combinaison élégante et résistante pour travailler ? Nous proposons une large gamme de produits de qualité supérieure adaptés à vos besoins, à ceux de votre famille et de votre activité agricole.

Pour découvrir nos collections, rendez-vous sur notre boutique en ligne :

Shop.MasseyFerguson.Com

Pour les packs d'assistance ci-dessus, des conditions particulières s'appliquent selon les pays. Veuillez noter que tous les packs peuvent ne pas être proposés dans tous les pays.

Veuillez contacter votre concessionnaire ou distributeur MF.

UN MF TH SUR MESURE POUR VOTRE EXPLOITATION

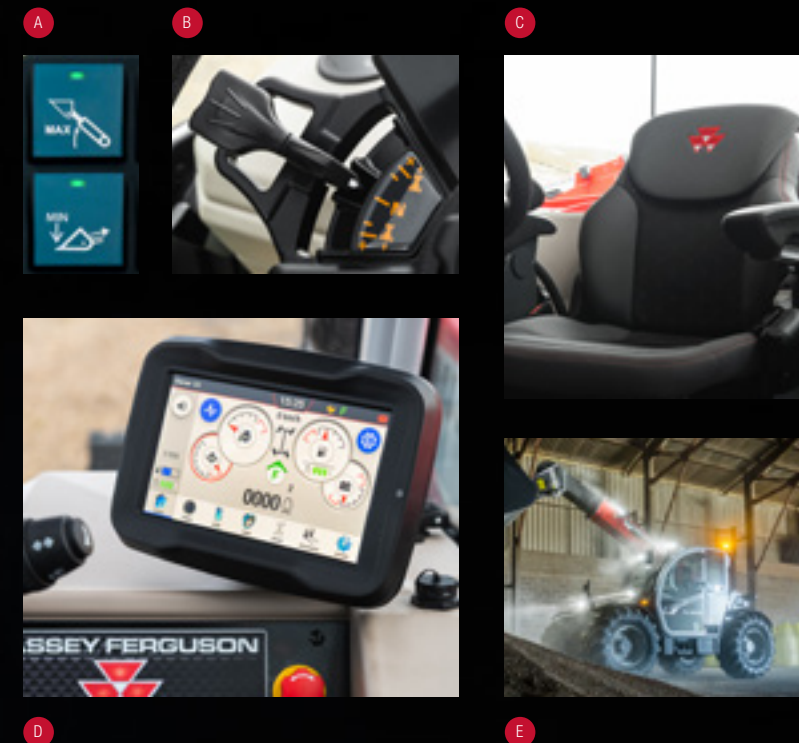
	MF TH.6030 MF TH.7030		MF TH.6534 MF TH.7035 MF TH.7038 MF TH. 8043		
	ESS	EFF	ESS	EFF	EXC
Système hydraulique					
Toutes fonctions hydrauliques proportionnelles et circuit hydroélectrique	●	●	●	●	●
3 ^e fonction de flèche avec débit réglable	●	●	●	●	●
Fixation mécanique des outils	●	●	●	●	●
Verrouillage hydraulique des outils	○	○	○	○	●
Ralentissement des mouvements	●	●	●	●	●
Système de manutention intelligent (SHS)	●	●	●	●	●
Suspension automatique de la flèche	○	●	○	●	●
Suspension automatique de la flèche, avec position flottante de la flèche et secouage du godet	-	○	-	○	●
Pompage continu sur 3 ^{ème} fonction	●	●	●	●	●
Fonction Auto-grab (Temporisation sur 3 ^{ème} fonction)	-	○	-	○	●
4 ^{ème} et 5 ^{ème} fonctions sur la tête de flèche (précâblage)	○	○	○	○	●
A Réglage de l'angle min. et max. de la flèche	●	●	●	●	●
Circuit hydraulique arrière	○	○	○	○	○
Transmission					
Hydrostatique (40 km/h)	●	●	●	●	●
B Inverseur Power Control (3 fonctions)	●	●	●	●	●
Inverseur sur joystick multifonction	●	●	●	●	●
Vitesses rampantes – Gestion SMS	●	●	●	●	●
Frein de parking électrique	●	●	●	●	●
Mode dynamique de la transmission	●	●	●	●	●
Accélérateur à main avec gestion de la vitesse à la pédale	-	●	-	●	●
Moteur					
Coupe-circuit automatique	●	●	●	●	●
Préfiltre à air cyclonique intégré	●	●	●	●	●
Inversion du ventilateur automatique	-	●	-	●	●

ESS = Version Essentiel
EFF = version Efficient
EXC = version Exclusive

● Équipement de série
○ En option
- Non disponible

	MF TH.6030 MF TH.7030		MF TH.6534 MF TH.7035 MF TH.7038 MF TH. 8043		
	ESS	EFF	ESS	EFF	EXC
Cabine					
Tapis de sol amovible	●	●	●	●	●
Siège à suspension mécanique	●	-	-	-	-
Siège pneumatique	○	●	●	○	-
Siège premium à suspension DDS avec chauffage et réglage automatique	-	-	-	●	●
C Joystick sur accoudoir monté sur siège premium DDS	-	-	-	○	●
Climatisation	○	○	○	○	●
Support de téléphone + port USB	●	●	●	●	●
Haut-parleurs et antenne	●	●	●	●	●
Radio / CD / MP3 / prise aux. avant / Bluetooth / port USB / DAB	○	●	○	●	-
Écran couleur 5 pouces	●	●	●	●	-
D Écran tactile 7" permettant de gérer les fonctions de la machine, du téléphone, de la radio, la diffusion de musique depuis le smartphone et la gestion des tâches	-	○	-	○	●
Essuie-glace de toit	●	●	●	●	●
Essuie-glace latéral avec lave-glace	-	○	-	○	●
Rétroviseur électrique dégivrant à droite	-	○	-	○	○
Gyrophare et avertisseur de marche arrière	●	●	●	●	●
Avertisseur de marche arrière "Cri du lynx"	○	○	○	○	○
Espace réfrigéré	-	-	-	-	●
Direction					
Quatre modes de direction à alignement automatique	●	●	●	●	●
Différentiel avant à glissement limité à 45 %	-	-	●	●	●

	MF TH.6030 MF TH.7030		MF TH.6534 MF TH.7035 MF TH.7038 MF TH. 8043		
	ESS	EFF	ESS	EFF	EXC
Autres					
Grille de protection pour pare-brise (avant et toit)	○	○	○	○	○
E Feux de travail	●	●	●	●	●
Phares de travail bleus pour application avicole	○	○	○	○	○
2 feux de travail sur la flèche	○	○	○	○	●
Pack feux de route à LED (Feux de route + Feu de recul + Gyrophare à LED)	-	○	-	○	○
Pack feux de travail à LED complet (3 feux sur cabine + 2 feux sur la flèche + 1 feu arrière + 2 feux sur le support de rétroviseur droit)	-	○	-	○	●
Boîte à outils	○	○	○	○	○
Frein de remorque hydraulique, simple ligne	○	○	-	-	-
Frein de remorque hydraulique, double ligne			○	○	○
Chape	●	●	●	●	●
Chape à réglage rapide de la hauteur sur échelle	○	○	○	○	○
Chape automatique à réglage rapide de la hauteur sur échelle	○	○	○	○	○
Crochet ramasseur hydraulique	○	○	○	○	○
Godet					
Godet à terre	○	○	○	○	○
Godet grand volume	○	○	○	○	○
Fourches à palette	○	○	○	○	○
Pic à balles	○	○	○	○	○
Benne multi-service (BMS)	○	○	○	○	○
Fourche à grappin	○	○	○	○	○
Pince balles (à dents ou à enrubannage)	○	○	○	○	○



Tout a été mis en œuvre pour garantir la précision et l'exactitude des informations contenues dans ce document au moment de sa publication. Toutefois, des imprécisions, erreurs ou omissions peuvent exister et les caractéristiques sont susceptibles d'être modifiées à tout moment sans préavis. Par conséquent, toutes les caractéristiques doivent être vérifiées auprès de votre concessionnaire ou distributeur Massey Ferguson avant tout achat.

SPÉCIFICATIONS TECHNIQUES

CARACTÉRISTIQUES DU TÉLÉSCOPIQUE (norme EN 1459 : 1998 Annexe B)		MF TH.6030	MF TH.7030	MF TH.6534	MF TH.7035	MF TH.7038	MF TH.8043
Capacité de levage max.							
au niveau du sol	kg	3 000	3 000	3 400	3 500	3 800	4 300
à hauteur de relevage max.	kg	2 500	2 000	3 400	3 500	3 800	2 600
pour une configuration de chargement de 2 m de long à 4 m de haut	kg	2 000	2 000	3 000	3 000	3 000	3 000
Force d'arrachement	kN	3 600	3 600	6 200	6 200	6 200	7 000
Hauteur de levage max.	m	5,9	6,7	6,5	7	7	7,5
Portée avant – flèche étendue	m	3,13	3,9	3,4	4	4	4,1
Circuit hydraulique							
Flèche – capacité de la pompe à engrenages	l/min	100	100	190	100	190	190
Débit disponible en bout de flèche	l/min	90	90	142	90	142	142
Transmission							
Type		Hydrostatique					
Rapports mécaniques		-	-	2	2	2	2
Vitesses hydrostatiques		2	2	2	2	2	2
Vitesse en 1 ^{re} *	km/h	9,7	9,7	6	6	6	6
Vitesse en 2 ^e *	km/h	40	40	12	12	12	12
Vitesse en 3 ^e *	km/h	-	-	18	18	18	18
Vitesse en 4 ^e *	km/h	-	-	40	40	40	40
Moteur							
Capacité/nb de cylindres	l/nb	3,4/4	3,4/4	3,4/4	3,4/4	3,4/4	3,4/4
Injection		Rampe commune	Rampe commune	Rampe commune	Rampe commune	Rampe commune	Rampe commune
Puissance ISO à 2 400 tr/min	ch	100	100	135	100	135	135
Couple max. (ISO 14396)	Nm	430	430	500	430	500	500
Capacité du réservoir de carburant	litres	115	115	138	138	138	138
Pneus							
De série		405/70 R20	405/70 R20	460/70R24	460/70R24	460/70R24	460/70R24
En option		400/70 R24	400/70 R24	500/70R24	500/70R24	500/70R24	500/70R24
Freins							
		Multi-disques à bain d'huile intégrés au pont					
Masses							
Poids, sans outil, pneus 24"	kg	5 555	5 920	6 635	7 415	7 530	8 180
Temps de cycle (s) à régime moteur maximal							
Temps de levage		5,3	5,3	4,9	8	4,9	6,5
Temps d'abaissement		4	4	4,3	6	4,3	5
Sortie du télescope		5	6,3	3,7	7,1	4,8	5
Entrée du télescope		3,6	4,2	4	6,5	4,9	4,5
Temps de cavage		2,5	2,5	2,3	3	2,3	2,3
Temps de bennage		2,4	2,4	2,5	2,7	2,5	2

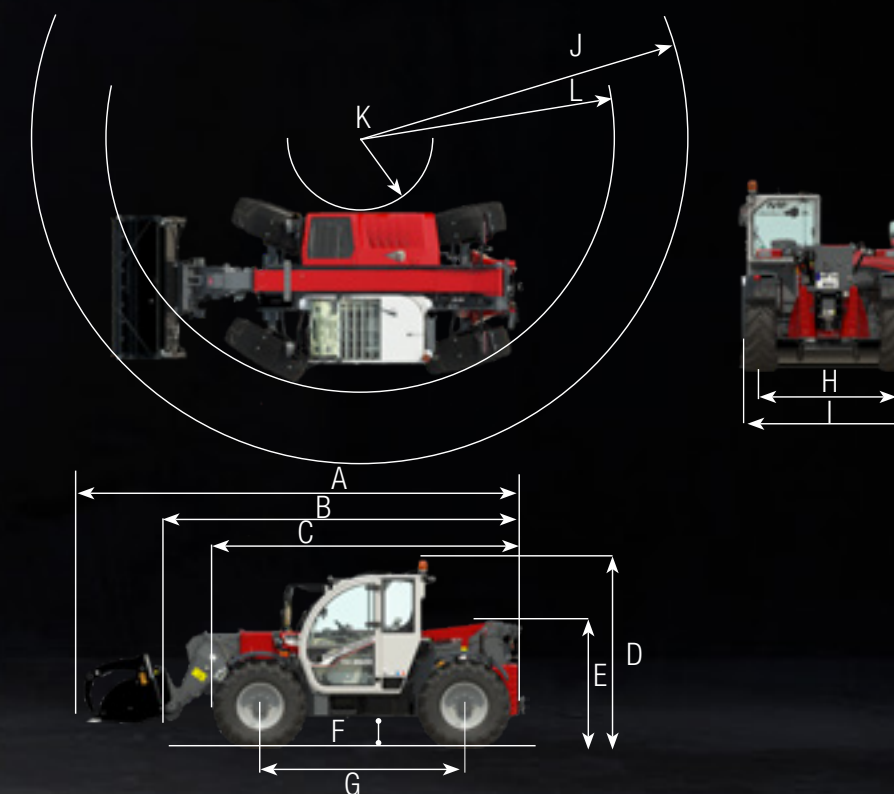
* avec machine spécifiée en vitesse max.

Dimensions

	MF TH.6030	MF TH.6030	MF TH.7030	MF TH.7030	MF TH.6534*	MF TH.7035* MF TH.7038*	MF TH.8043*
	Cabine standard	Cabine basse	Cabine standard	Cabine basse			
A	5 712		6 240		5 874	6 074	6 180
B	4 507		5 063		4 669	4 869	4 975
C	4 035		4 185		4 145	4 145	4 246
D	2 334*/2 250**	2 184*/2 100**	2 334*/2 250**	2 184*/2 100**	2 457	2 457	2 457
E	1 671*/1 587**		1 671*/1 587**		1 752	1 752	1 770
F	348*/264**		348*/264**		430	430	430
G	2 820		2 820		2 870	2 870	2 870
H	1 666		1 666		1 895	1 895	1 895
I	2 100		2 100		2 300	2 300	2 300
J	4 817*/4 689**		5 090*/4 975**		4 800	4 944	4 901
K	1 556*/1 383**		1 556*/1 383**			1 111	
L	3 875*/3 717**		3 875*/3 717**			3 714	

Toutes les mesures sont indiquées en mm

*Pneus 24" **Pneus 20"





www.masseyferguson.fr

www.facebook.com/MasseyFergusonFR
[Twitter.com/MF_EAME](https://twitter.com/MF_EAME)
[Instagram.com/MasseyFergusonGlobal](https://www.instagram.com/MasseyFergusonGlobal)
[www.YouTube.com/MasseyFergusonGlobal](https://www.youtube.com/MasseyFergusonGlobal)



MASSEY FERGUSON® est une marque mondiale d'AGCO.
© AGCO SAS. 2021 | A-FR-17283 | Français



MASSEY FERGUSON