

PÖTTINGER TERRADISC

Déchaumeurs à disques compacts



Toutes les informations online



97+237.03.0113


PÖTTINGER



TERRADISC

3001 / 3501 / 4001 / 5001 / 6001

Donner de la « vie » au sol
Déchaumeurs à disques compacts de 3,0 à 6,0 m
de largeur de travail

Les nouvelles techniques culturales visent une préparation du sol minimale. Après la récolte, les résidus de culture doivent être enfouis superficiellement de sorte à accélérer le processus de décomposition. Ce mélange terre-paille représente les conditions idéales pour le développement de la vie dans le sol. Le déchaumeur à disques compact TERRADISC est le grand spécialiste en matière de travail du sol superficiel. L'outil est très polyvalent et peut également servir à la préparation du lit de semence. Le TERRADISC permet de sélectionner des profondeurs de travail comprises entre 3 et 12 cm.



TERRADISC	Page
Attelage	4 - 5
Disques et bras porte-disques	6 - 7
Confort de réglage	8 - 9
Largeur de transport compacte	10 - 11
Déchaumeurs repliables et traînés	12 - 15
Rouleaux	16 - 17
Données techniques et équipements	18 - 19



TERRADISC

Déchaumeurs à disques rigides

La nouvelle conception à châssis ouvert dégage une parfaite visibilité sur les deux rangées de disques.

La technique culturale exige un travail superficiel régulier avec un très bon mélange terre-végétation. Pour obtenir ce résultat, Pöttinger a optimisé la forme, la taille, l'angle d'attaque et l'angle d'entrure des disques.

Le résultat : pénétration assurée, très bon émiettement et mélange de la terre.

TERRADISC	Largeur de travail	Nombre de disques	Diamètre des disques	Puissance requise
3001	3,0 m	24	58 cm	70 kW / 95 ch
3501	3,5 m	28	58 cm	85 kW / 115 ch
4001	4,0 m	32	58 cm	100 kW / 135 ch

Toutes les données sont sans engagement

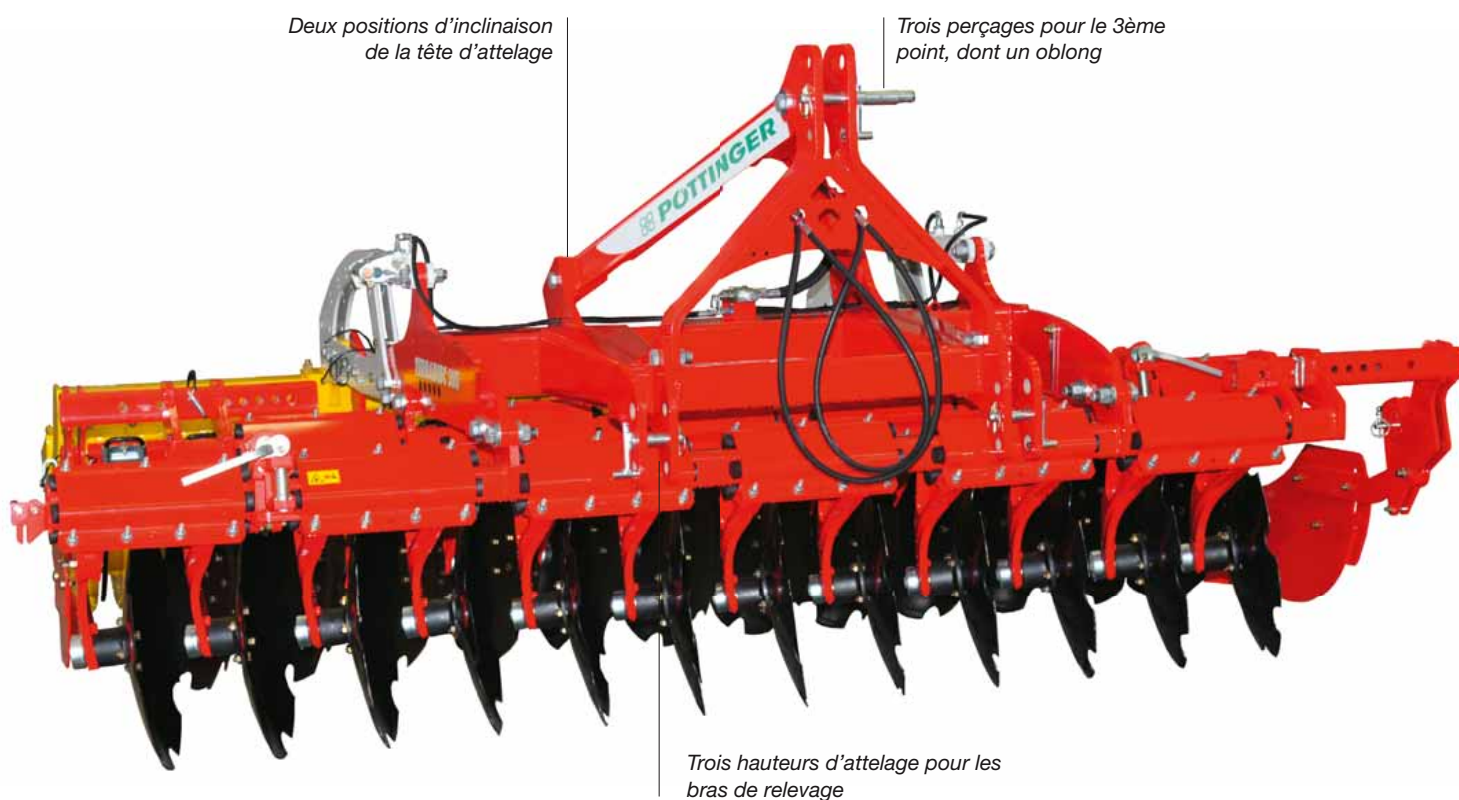
Robuste et polyvalent

Attelage parfait à chaque tracteur

La tête d'attelage des TERRADISC offre plusieurs possibilités d'attelage, permettant ainsi une adaptation précise à chaque type de relevage de tracteur.

Dans la catégorie de puissance tracteur jusqu'à 200 ch, les géométries d'attelage sont les plus diverses. Les différentes positions d'attelage garantissent une très bonne pénétration et un dégagement au sol suffisant.

- Le châssis compact représente la marque de fabrique des déchaumeurs à disques compacts portés TERRADISC. La première rangée de disques se trouve très proche du tracteur, pour une position avantageuse du centre de gravité.
- Trois hauteurs d'attelage des bras inférieurs par chape cat. 2, largeur 2.
- Deux positions d'inclinaison de la tête d'attelage.
- Trois positions de fixation du 3ème point pour une adaptation optimale à tous les tracteurs.
- Le perçage supérieur est oblong pour s'adapter parfaitement aux terrains très accidentés.



- La conception compacte garantit un guidage précis et performant de la machine.
- La conception ouverte et unique du châssis dégage une visibilité parfaite sur les deux rangées de disques.



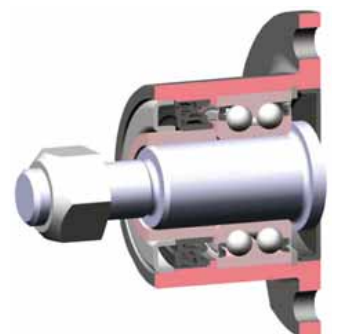
TERRADISC

Paliers de disques sans entretien

Des vitesses d'avancement élevées et des profondeurs de travail pouvant aller jusqu'à 12 cm engendrent des efforts très importants sur les paliers des disques. Pöttinger utilise par conséquent des paliers haut de gamme pour une très grande longévité.

Les deux rangées de disques ont une position idéale pour un travail optimum dans des profondeurs de travail, vitesses d'avancement et types de terres les plus diverses. Les roulements à doubles rangées de billes à contact oblique proviennent de l'industrie. Ils garantissent robustesse et fiabilité. Les pointes d'effort sont parfaitement absorbées.

- Un joint à cassette protège efficacement le roulement.
- Le palier est par conséquent graissé à vie et ne nécessite pas d'entretien fastidieux.
- De plus, un cache métallique vient protéger le joint à cassette.



Système Twin Arm – Le coeur

Disques et bras porte-disques

Ce nouveau dispositif comprend deux bras porte-disques par bride de fixation large. L'avantage de ce principe réside dans le fait que les disques conservent toujours leurs réglages et positions. Même en terres lourdes, ils ne peuvent plus se déplacer latéralement – Les passages de roue compactés seront à coup sûr ameublés. Les quatre boudins caoutchouc assurent les fonctions de sécurité non stop. Les disques surdimensionnés ont un diamètre de 58 cm. Avec huit disques au mètre, l'écartement entre disques est limité à 12,5 cm. La combinaison optimisée de l'angle d'attaque et l'angle d'entrure garantit une pénétration sûre dans toutes les conditions. Le décalage entre les rangs avant et arrière permettent un mélange terre – végétation remarquable.

- Sécurité non stop par boudins caoutchouc de 40 mm, éprouvée depuis de nombreuses années.
- Deux bras massifs forgés sont soudés sur une bride.
- Les axes de paliers sont vissés sur les bras.
- Les écrous sont protégés par des caches.
- Roulements à double rangée de billes à contacts obliques sans entretien.
- Les disques robustes en acier trempé spécial ont un diamètre de 58 cm.

- La bride large maintient les disques en position – aucun déplacement latéral n'est possible.





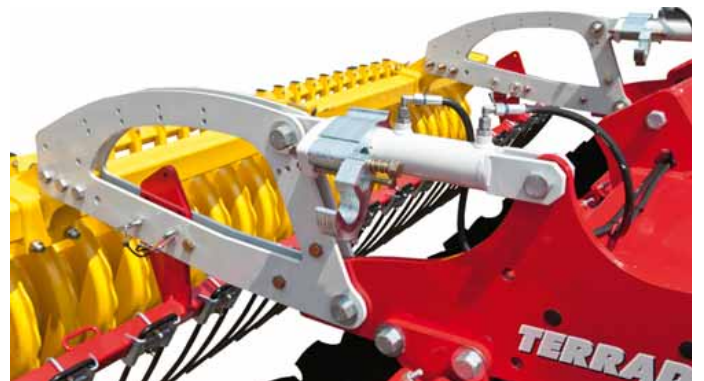
TERRADISC

Confort de réglage de haut niveau

L'adaptation aux différentes conditions de travail doit être rapide et simple. Sur les nouveaux TERRADISC série 1001, le problème a été résolu avec un réglage hydraulique de la profondeur de travail.

Les rouleaux assurent le contrôle de profondeur. Des vérins hydrauliques permettent un réglage rapide et sans danger de cette profondeur de travail.

- La profondeur de travail souhaitée est définie par le basculement de butées de 5 mm d'épaisseur.
- Au travail, le rouleau est fixe grâce à un clapet anti-retour, de sorte que le poids du rouleau vient appuyer sur les disques. Ceci garantit une bonne pénétration, même dans des terres lourdes et sèches.
- Le peigne arrière, fixé sur les bras de rouleau, est réglé simultanément.
- Plus aucun réglage fastidieux – Un confort que chaque utilisateur mérite.



Confort et équipement parfaits

La qualité de travail recherchée n'est garantie que grâce à une technologie de pointe et une disposition adaptée des outils de travail.



Grand dégagement

- Grand dégagement entre les bras et les disques.
- Les bras sont légèrement vrillés de sorte que l'écartement augmente vers l'arrière évitant ainsi tout risque de coincement de pierres ou résidus végétaux.
- Beaucoup d'espace entre les disques et les brides pour un passage sûr de grandes masses organiques.



Peigne (option)

- Les dents en acier ressort guident le flux de terre sous le rouleau, ils émiettent et nivellent le mélange terre-paille.
- Le peigne, muni de dents de 14 mm d'épaisseur et de forme courbée vers l'arrière, se règle simultanément avec le rouleau.
- Le réglage de base de l'inclinaison et de la profondeur se fait facilement par broche.
- La position s'adapte automatiquement lors d'un changement de profondeur.
- Différents rouleaux sont proposés en fonction des conditions d'utilisation.





TERRADISC

Largeur de transport réduite

Pour réduire la largeur de transport des outils non repliables, chaque paire de disques extérieurs peut être repliée manuellement.

Il est possible de replier avec un levier les paires de disques extérieurs. Les tôles de bordure sont coulissantes pour respecter des largeurs de transport de 3,0 m, 3,5 m et 4,0 m.

- Le modèle TERRADISC 3501, en fonction de la législation en vigueur dans le pays, permet un déplacement sur route sans voiture pilote et un gain de productivité de 17 % par rapport à un outil de 3,0 m de large.



Conception compacte

Tôles de bordure en standard

- Les tôles de bordure réglables, fournies de série, garantissent un nivellement parfait



Disques extérieurs réglables

- A gauche et à droite, le disque extérieur est réglable en hauteur pour éviter la formation de billon.





TERRADISC K

Déchaumeurs à disques portés repliables

Les grands TERRADISC ont été conçus pour le déchaumage de grandes surfaces et de manière plus générale pour la préparation du lit de semence.



TERRADISC T

Déchaumeurs à disques repliables

Les déchaumeurs à disques repliables et traînés ont des largeurs de travail de 4,0 m à 6,0 m pour une largeur de transport de 2,80 m.

- Des vérins hydrauliques permettent un réglage confortable et sans risque de la profondeur de travail. Des butées basculantes permettent d'affiner le réglage de la profondeur du rouleau et du peigne.
- L'accès aux butées basculantes de chaque côté est simple et sans danger.
- Le poids des rouleaux est transféré sur les disques et garantit leur pénétration.
- Le repliage hydraulique du châssis porteur permet un transport confortable et en toute sécurité en dessous de 2,80 m de large. L'outil se replie en deux moitiés, limitant ainsi la hauteur de transport.
- Le verrouillage de transport automatique est mécanique à commande hydraulique.



- Un châssis compacte équipe les TERRADISC portés. la première rangée de disques se trouve très proche du tracteur, pour une position très avantageuse du centre de gravité.
- Trois hauteurs d'attelage des bras inférieurs, par chape cat 2/2 et 3/3 sont de série.
- Trois positions de fixation du 3ème point permettent une adaptation à tous les types de tracteur.
- Les deux perçages supérieurs sont prévus pour la fixation du timon et de l'essieu des modèles traînés.

TERRADISC	Largeur de travail	Nombre de disques	Diamètre des disques	Puissance requise
4001 K	4,0 m	32	58 cm	100 kW / 135 ch
5001 K	5,0 m	40	58 cm	125 kW / 170 ch
6001 K	6,0 m	48	58 cm	140 kW / 190 ch
4001 T	4,0 m	32	58 cm	100 kW / 135 ch
5001 T	5,0 m	40	58 cm	114 kW / 155 ch
6001 T	6,0 m	48	58 cm	132 kW / 180 ch

Toutes les données sont sans engagement



TERRADISC 4001 T / 5001 T / 6001 T

Déchaumeurs à disques traînés

L'essieu de transport assure un délestage du relevage et de l'essieu arrière du tracteur.

- L'outil se replie en deux moitiés. L'essieu large peut être partiellement relevé pour abaisser le centre de gravité et offrir un grand confort de conduite sur la route.
- Le verrouillage automatique apporte également une sécurité de transport supplémentaire.



Performance et confort

Timon et essieu de transport se montent également ultérieurement sur les TERRADISC K de sorte à offrir une grande polyvalence d'utilisation.

- Le timon s'adapte sur la tête d'attelage. Différents points de fixation du tirant supérieur permettent un dégagement au sol optimal sur les fourrières et sur la route, ainsi qu'une adaptation au tracteur parfaite .
- L'attelage au tracteur se fait par barre, munie de chapes cat 2/2 et 3/3.
- En option, le timon peut être télescopique ou avec chapes d'attelage cat 4/3. Il permet un angle de braquage pouvant aller jusqu'à 95° pour des tracteurs jusqu'à 4,20 m de large.
- Un attelage par anneau tournant est également proposé en option.
- Le support de flexibles et la béquille facilite également l'attelage.



- Sur les fourrières, le TERRADISC T se déplace sur son rouleau pour une répartition du poids sur toute la largeur.
- L'essieu est fixé sur le châssis principal et vient prendre appui sur la tête d'attelage. En position de travail, l'essieu se déplace loin vers l'avant, devant le rouleau.
- Le supplément de poids garantit la pénétration des disques quelque soient les conditions.
- L'essieu large, muni de roues de 500/45-17 offre un grand confort de conduite.
- Un freinage hydraulique ou pneumatique est proposé en standard ou en option pour une sécurité maximale, même à vitesse élevée et un respect des réglementations en vigueur selon les pays.



Un rouleau adapté à chaque type de terre

TERRADISC	Rouleau cage		Double rouleau cage	Rouleau sillonneur	Rouleau profilé	Rouleau profilé caoutchouc
	540 mm	660 mm	540 / 420 mm	600 mm	550 mm	590 mm
3001	■	■	■	■	■	■
3501					■	
4001 / 4001 K	■	■	■	■	■	
5001 K	■	■	■	■	■	■
6001 K	■	■	■	■	■	■
4001 T		■	■		■	
5001 T		■	■		■	■
6001 T		■	■		■	■

Différents rouleaux et possibilités d'utilisation

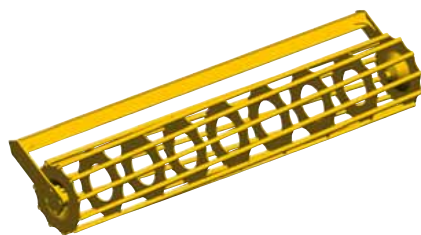
Type	Humidité				Types de terres	
	Sec	Moyen	Humide	Légère	Moyenne	Lourde
Rouleau cage 540 + 660 mm	■	■		■	■	
Double rouleau cage 540 / 420 mm	■	■		■	■	
Rouleau sillonneur 600 mm	■	■	■	■	■	■
Rouleau profilé 550 mm	■	■	■	■	■	■
Rouleau profilé caoutchouc 590 mm	■	■	■	■	■	■

Toutes les données sont sans engagement – Equipements variables selon les pays.

Les rouleaux – vous avez le choix

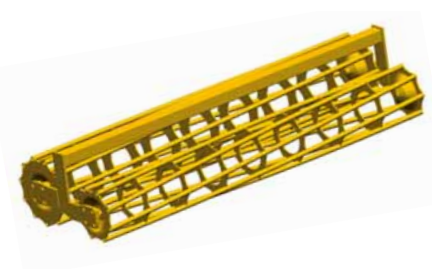
Il existe toutes sortes de terres.

Pöttinger propose une large palette de rouleaux pour s'adapter à toutes les conditions. Tous ces rouleaux répondent aux mêmes exigences : travail de qualité et construction robuste.



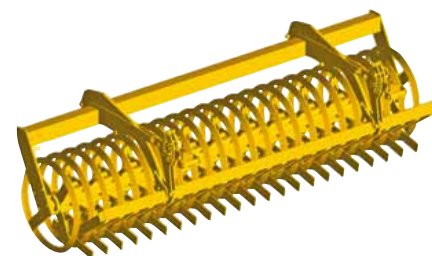
Rouleau cage

Le rouleau idéal pour les terres sèches et collantes. Le rouleau est muni de barres de fortes sections pour un rappui optimal du sol. 11 barres en diamètre 540 mm et 12 barres en 660 mm.



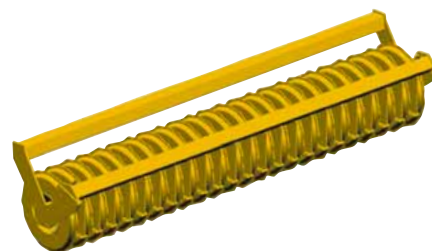
Double rouleau cage

Le double rouleau cage avec diamètres de 540 mm à l'avant et 420 mm à l'arrière est à montage pendulaire pour une adaptation au sol optimale et un émiettement intense.



Rouleau sillonneur

L'avantage du rouleau sillonneur (diamètre 600 mm) réside dans l'émiettement et le rappuyage intensif grâce à la forme conique des disques. Les lames disposées entre les disques assurent le décroûtage et participent à l'émiettement. Ce rappuyage par bande offre l'avantage de favoriser l'absorption de l'eau. Un rouleau parfaitement adapté aux terres lourdes et sèches.



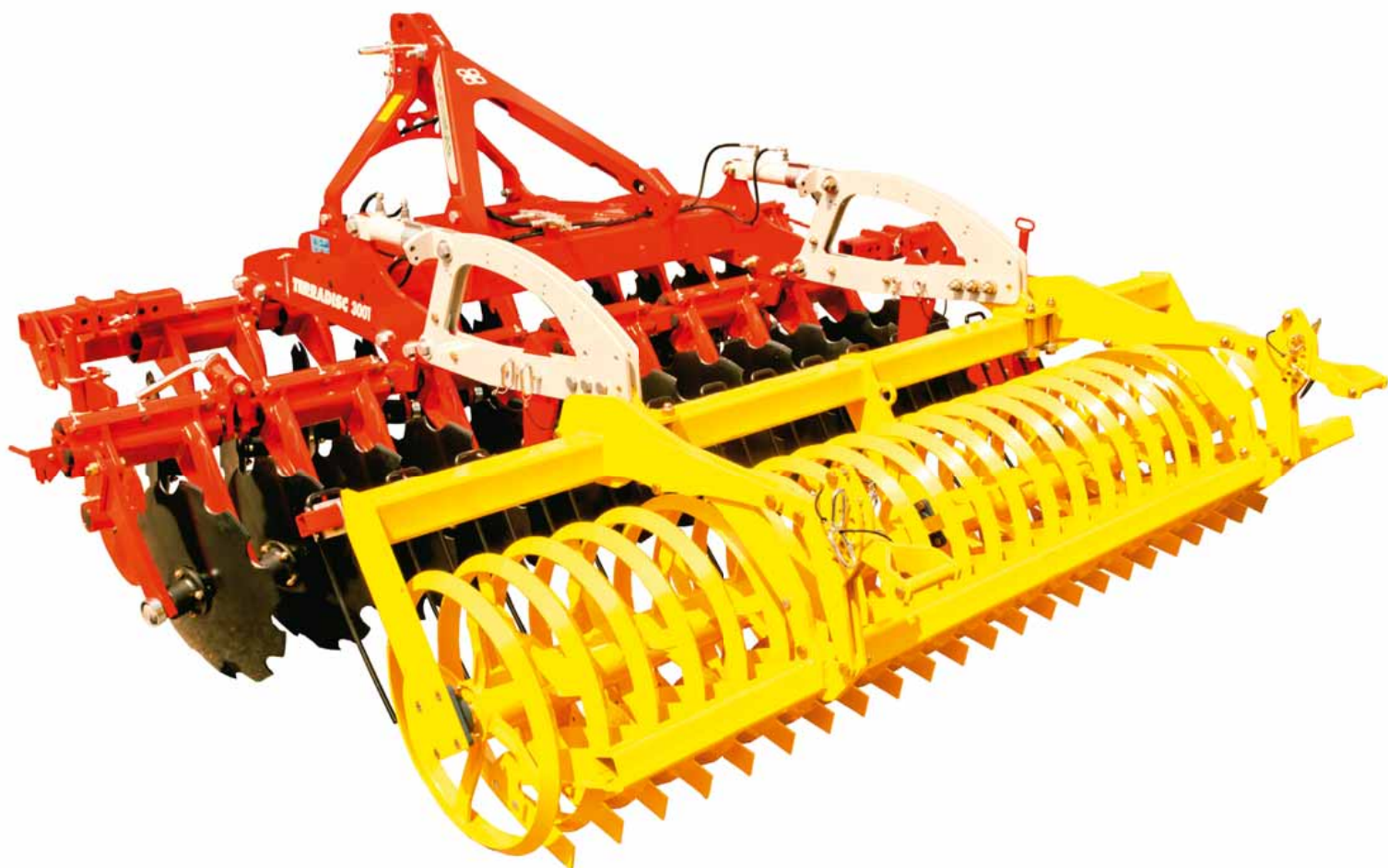
Rouleau profilé

Le rouleau profilé est constitué de flasques clos soudés (8 par mètre) pour un diamètre de 550 mm. Le rouleau laisse derrière lui un sol rappuyé et strié, préconisé pour l'absorption de l'eau et la circulation de l'air dans le sol. Ce rouleau est idéal pour les terres humides, riches en pierres et en matières organiques.



Rouleau profilé caoutchouc

Le rouleau idéal pour les terres très fertiles. Il est recommandé pour les outils traînés pour lesquelles les autres rouleaux sont en limite de portance. Le diamètre est de 590 mm et la forme spéciale des profils permet un rappui localisé.



Données techniques

TERRADISC	Attelage	Largeur de travail	Largeur de transport	Nombre de disques	Diamètre des disques
TERRADISC 3001	Cat. 2 / 2	3,00 m	3,00 m	24	58 cm
TERRADISC 3501	Cat. 2 / 2	3,50 m	3,50 m	28	58 cm
TERRADISC 4001	Kat. 2 / 2	4,00 m	4,00 m	32	58 cm
TERRADISC 4001 K	Cat. 2 / 2 et 3 / 3	4,00 m	2,80 m	32	58 cm
TERRADISC 5001 K	Cat. 2 / 2 et 3 / 3	5,00 m	2,80 m	40	58 cm
TERRADISC 6001 K	Cat. 2 / 2 et 3 / 3	6,00 m	2,80 m	48	58 cm
TERRADISC 4001 T	Cat. 2 / 2 et 3 / 3	4,00 m	2,80 m	32	58 cm
TERRADISC 5001 T	Cat. 2 / 2 et 3 / 3	5,00 m	2,80 m	40	58 cm
TERRADISC 6001 T	Cat. 2 / 2 et 3 / 3	6,00 m	2,80 m	48	58 cm

Poids des rouleaux

Largeur de travail	Rouleau cage 540 mm	Rouleau cage 660 mm	Double rouleau cage	Rouleau sillonneur
3,00 m	325 kg	425 kg	520 kg	480 kg
3,50 m	–	–	–	–
4,00 m	480 kg	610 kg	760 kg	782 kg
5,00 m	619 kg	766 kg	880 kg	919 kg
6,00 m	680 kg	850 kg	1040 kg	1090 kg

Équipements

TERRADISC	Herses étrilles	Freinage hydraulique ou pneumatique	Signalisation et éclairage
-----------	-----------------	-------------------------------------	----------------------------



TERRADISC 3001	<input type="checkbox"/>	-	<input type="checkbox"/>
TERRADISC 3501	<input type="checkbox"/>	-	<input type="checkbox"/>
TERRADISC 4001	<input type="checkbox"/>	-	<input type="checkbox"/>
TERRADISC 4001 K	<input type="checkbox"/>	-	<input type="checkbox"/>
TERRADISC 5001 K	<input type="checkbox"/>	-	<input type="checkbox"/>
TERRADISC 6001 K	<input type="checkbox"/>	-	<input type="checkbox"/>
TERRADISC 4001 T	<input type="checkbox"/>	<input type="checkbox"/>	■
TERRADISC 5001 T	<input type="checkbox"/>	<input type="checkbox"/>	■
TERRADISC 6001 T	<input type="checkbox"/>	<input type="checkbox"/>	■

■ = Standard, □ = Option

Ecartement entre disques	Paliers	Sécurité non stop	Puissance requise	Poids sans rouleur
12,5 cm	Sans entretien	Boudins caoutchouc	70 kW / 95 ch	1485 kg
12,5 cm	Sans entretien	Boudins caoutchouc	85 kW / 115 ch	1665 kg
12,5 cm	Sans entretien	Boudins caoutchouc	100 kW / 135 ch	1975 kg
12,5 cm	Sans entretien	Boudins caoutchouc	100 kW / 135 ch	2410 kg
12,5 cm	Sans entretien	Boudins caoutchouc	125 kW / 170 ch	2840 kg
12,5 cm	Sans entretien	Boudins caoutchouc	140 kW / 190 ch	3075 kg
12,5 cm	Sans entretien	Boudins caoutchouc	100 kW / 135 ch	3370 kg
12,5 cm	Sans entretien	Boudins caoutchouc	114 kW / 155 ch	3790 kg
12,5 cm	Sans entretien	Boudins caoutchouc	132 kW / 180 ch	4020 kg

Rouleau profilé	Rouleau profilé caoutchouc	Herses étrilles (option)
595 kg	560 kg	85 kg
710 kg	-	98 kg
820 kg	-	120 kg
1010 kg	1000 kg	160 kg
1190 kg	1120 kg	170 kg

Toutes les données sont sans engagement.
Equipements variables selon les pays.



Nous sommes là où vous vous trouvez.

Nous mettons à la disposition de nos clients un réseau mondial de partenaires commerciaux et de services après-vente. Cette proximité géographique garantit un approvisionnement rapide des pièces de rechange et permet une reprise optimale de la production ainsi qu'un réglage personnalisé des machines.

La performance de notre service :

- Commande Online des pièces 24h/24.
- Disponibilité des pièces détachées à long terme.
- Compétence grâce aux formations régulières – Personnel qualifié.
- et plus encore...

Renseignez-vous auprès de votre partenaire PÖTTINGER ou sur www.poettinger.at

Alois PÖTTINGER
Maschinenfabrik GmbH
Industriegelände 1
4710 Grieskirchen
Autriche
Tél. +43 7248 600-0
Fax +43 7248 600-2511
info@poettinger.at
www.poettinger.at

PÖTTINGER France S.a.r.l.
129b, la Chapelle
68650 Le Bonhomme
France
Tél. +33 389 472830
Fax +33 389 472839
france@poettinger.fr
www.poettinger.fr

POETTINGER Canada Inc.
650, Route 112
St-Cesaire, PQ J0L 1T0
Canada
Tél. +1 450 469 5594
Fax +1 866 417 1683
sales.canada@poettinger.ca
www.poettinger.ca

PÖTTINGER Belgium s.p.r.l.
Avenue Adolphe Lacombé 69-71
1030 Bruxelles
Belgique
Tél. +32 2 894 41 61
dominique.emond@poettinger.be
www.poettinger.be

**PÖTTINGER**